



# LEGA NAVALE ITALIANA

ENTE PUBBLICO NON ECONOMICO A BASE ASSOCIATIVA  
SEZIONE DI MONFALCONE



34074 Monfalcone - Via Dell'Agraria, 54 - Tel.: 0481 484564 - E-Mail: monfalcone@leganavale.it

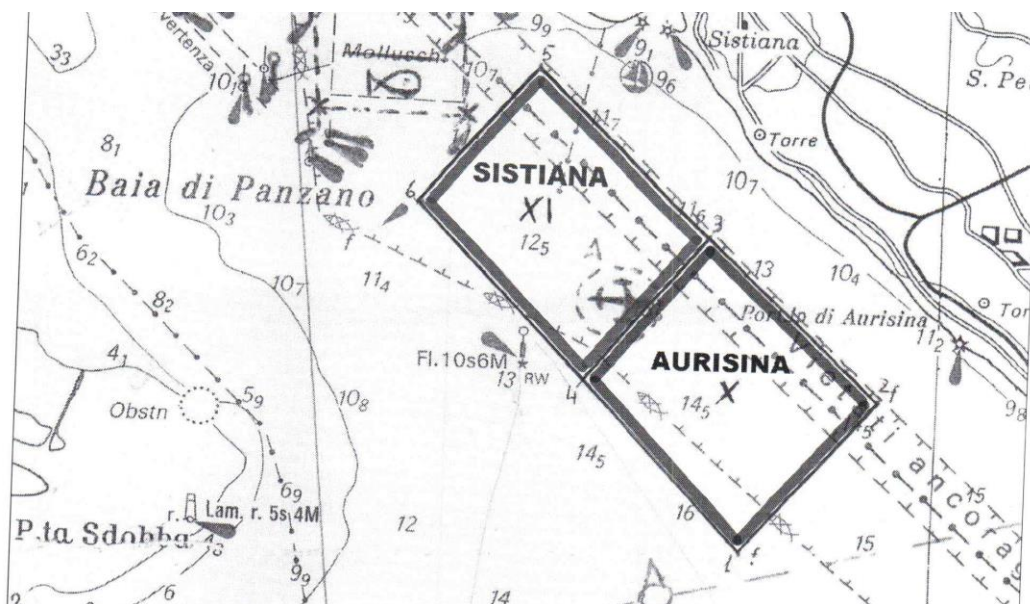
## 2° PROVA CAMPIONATO PROVINCIALE CANNA DA NATANTE INDIVIDUALE

04 settembre 2022

### PROGRAMMA

- Entro venerdì 02 settembre 2022 i rappresentanti delle società partecipanti potranno effettuare il pagamento delle iscrizioni e ritirare i sacchetti presso la sede della Lega Navale Italiana Sezione di Monfalcone.
- La tassa gara per la partecipazione è fissata in € 20,00.
- Sabato 03 settembre 2022, alle ore 13.00 ca., daremo conferma dello svolgimento della manifestazione in base all'ultimo bollettino meteo.
- Domenica 04 settembre 2022 alle ore 07.30 è previsto il raduno dei concorrenti in corrispondenza della boa più a terra del Campo Gara X Aurisina - coordinate GPS 45° 43'20''N 013° 38'52E.

Il Campo Gara potrebbe essere ridotto in base al numero dei partecipanti o alle condizioni meteo.



- Ore 08.00 ca., al segnale sonoro, ingresso in Campo gara ed inizio manifestazione.
- Ore 11.00 ca., al segnale sonoro, fine gara.



# LEGA NAVALE ITALIANA

ENTE PUBBLICO NON ECONOMICO A BASE ASSOCIATIVA

SEZIONE DI MONFALCONE



34074 Monfalcone - Via Dell'Agraria, 54 - Tel.: 0481 484564 - E-Mail: [monfalcone@leganavale.it](mailto:monfalcone@leganavale.it)

A seguire raccolta sacchetti: ogni società è incaricata di raccogliere i sacchetti dei propri soci partecipanti e consegnarli, entro le ore 12.00, presso la sede della LNI Sezione di Monfalcone; eventuali ritardi per la consegna del pescato dovranno essere comunicati quanto prima all'organizzazione nella persona del sig. Valerio prizzon (+39 3938979324).

- Ore 12.30 inizio pesatura.
- Al seguire premiazioni e grigliata di carne con birra alla spina per chiudere la manifestazione.

Eventuali nominativi di accompagnatori che volessero partecipare al pranzo (€ 10,00) dovranno essere comunicati venerdì 02 settembre al momento delle iscrizioni

Montepremi e premiazioni in buoni acquisto, in base al numero totale di partecipanti (su teorici 40 iscritti, premiati primi 10 classificati).